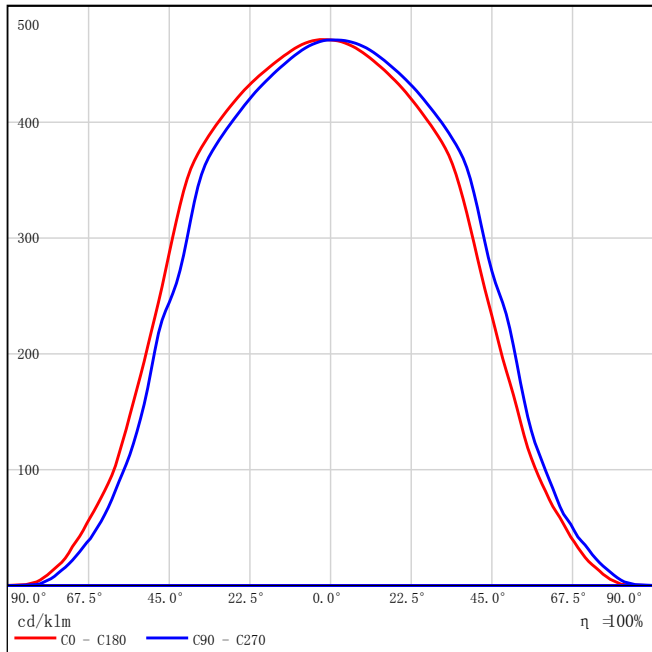


## 设计案 0

数量	灯具 (配光资料)
36	<p>品名: LED球场灯 -配光资料 光输出比: 99.99% 光源光通量: 15816 lm 灯具光通量: 15815 lm 功率: 151.1 W 发光效率: 104.6 lm/W</p> <p>比色说明 1x: CCT 6000 K, CRI 100</p>  

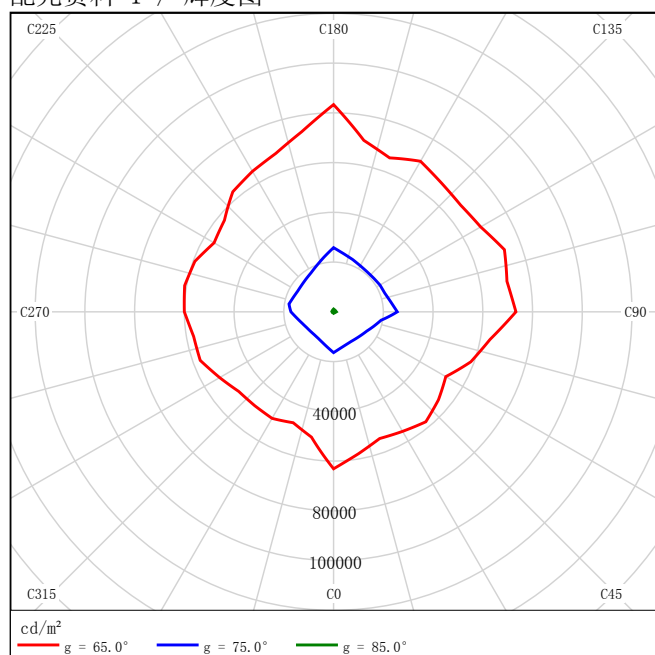
光源总光通量: 569376 lm, 灯具总光通量: 569340 lm, 总功率: 5439.6 W, 发光效率: 104.7 lm/W

配光资料 1 / 配光曲线 (线坐标)



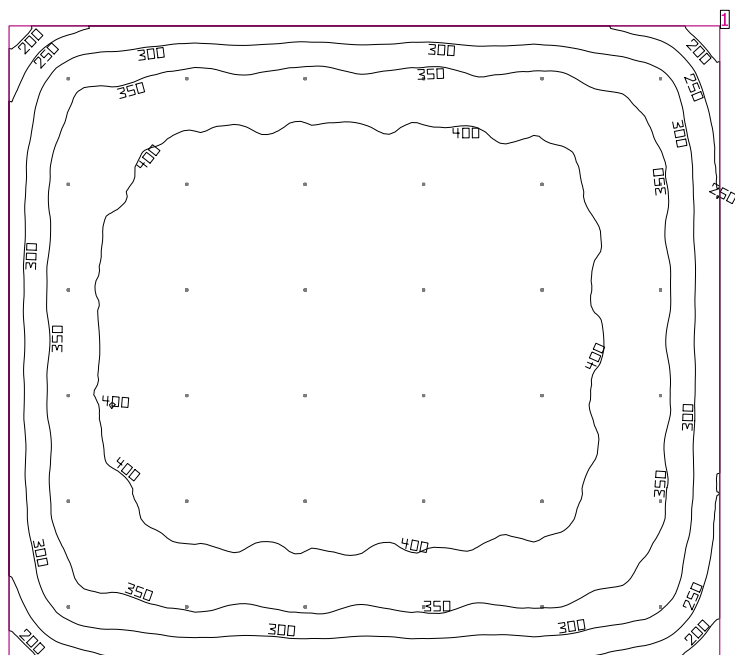
由于配光曲线不对称，无法产生圆锥图

### 配光资料 1 / 辉度图

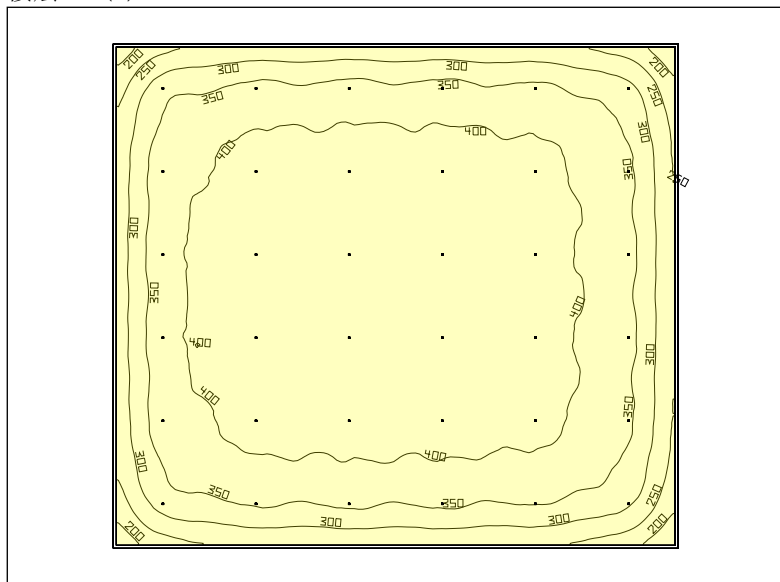


由于配光曲线不对称，无法产生UGR表

## 空间 1

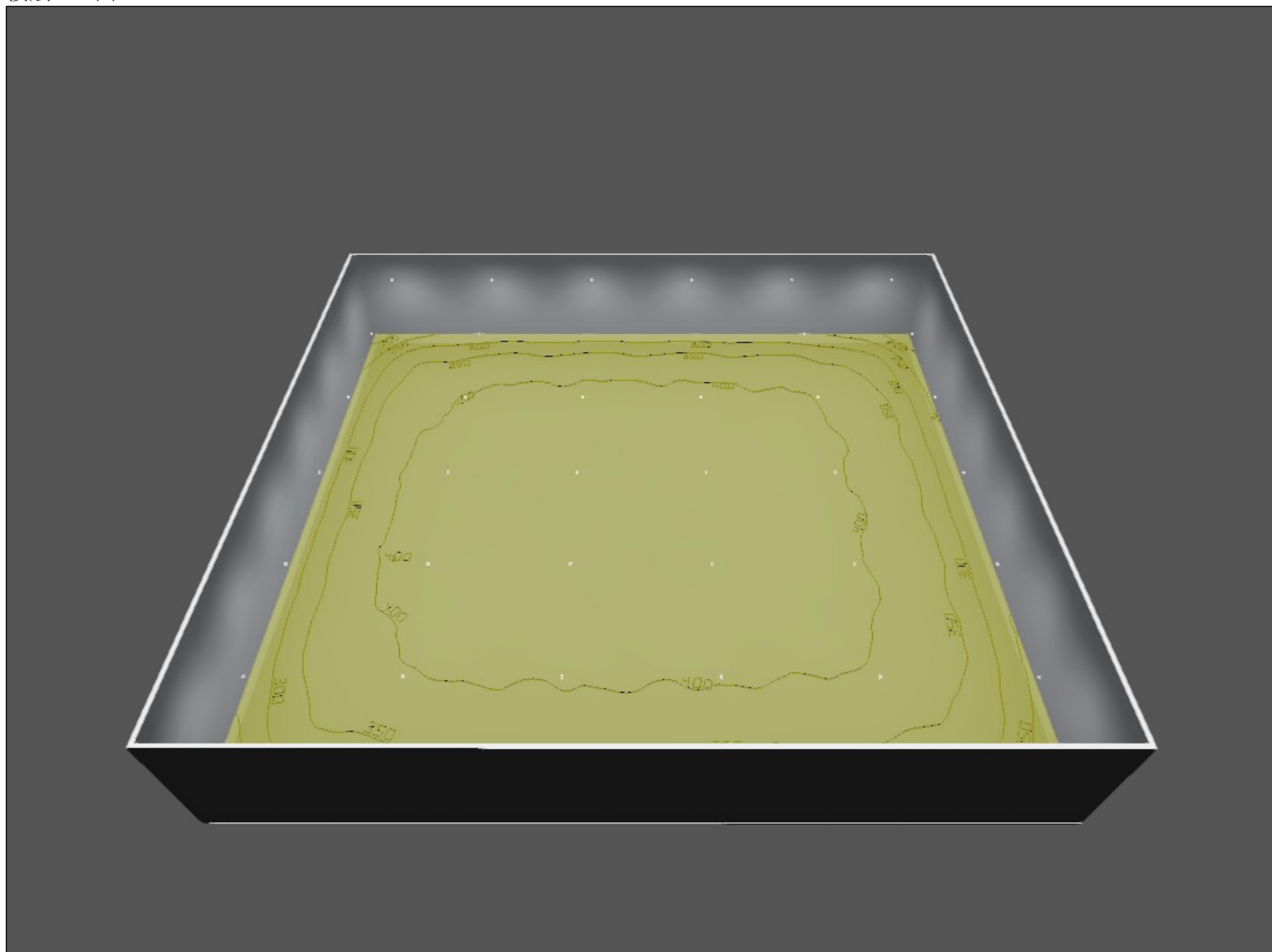


## 楼层 1 (1)

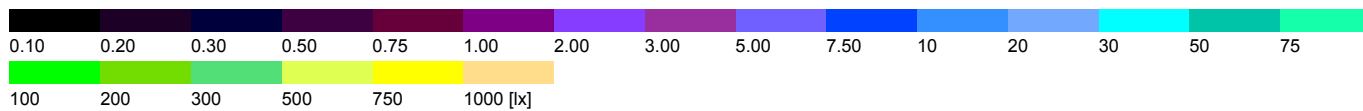
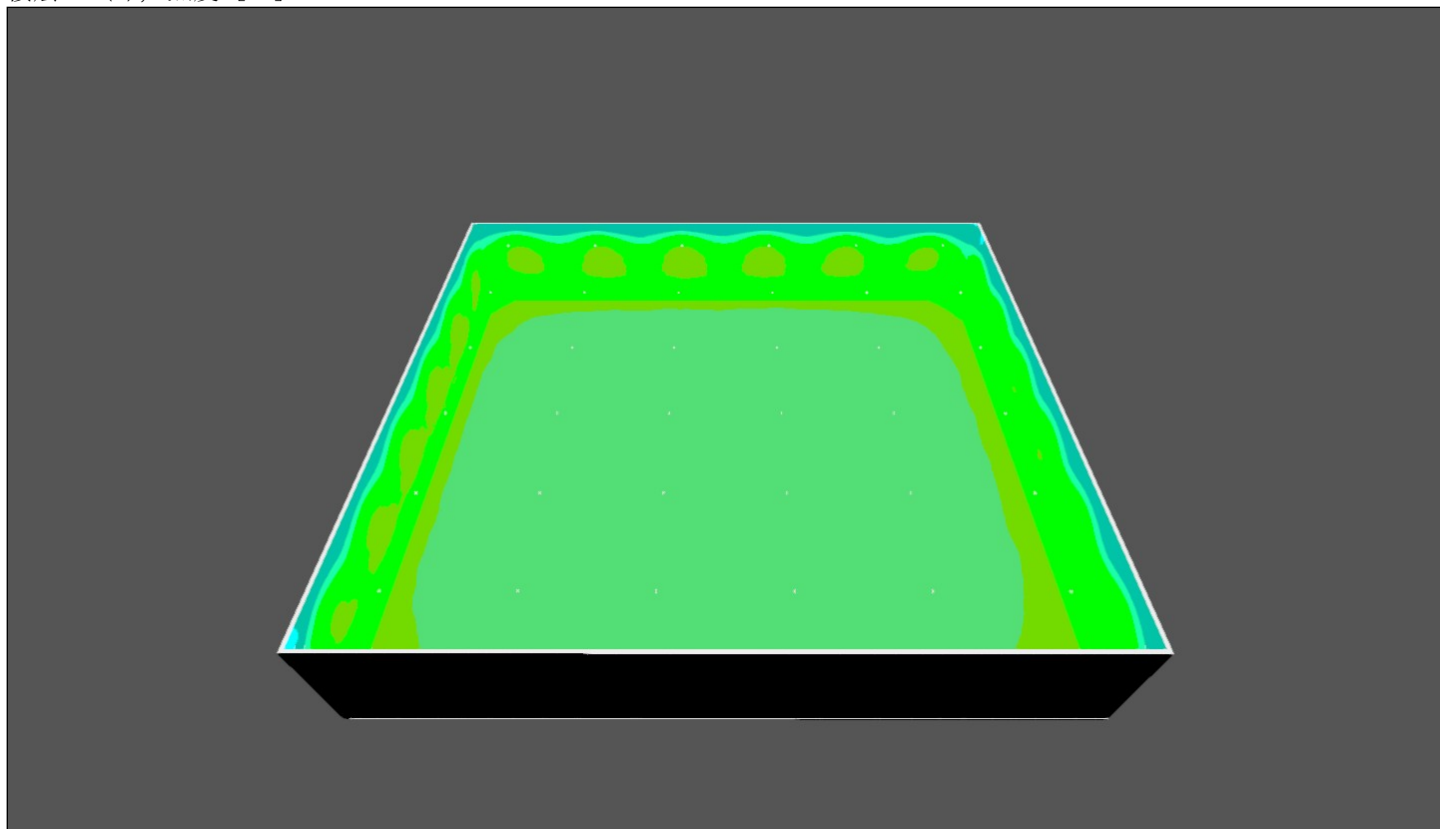


比例: 1 : 500

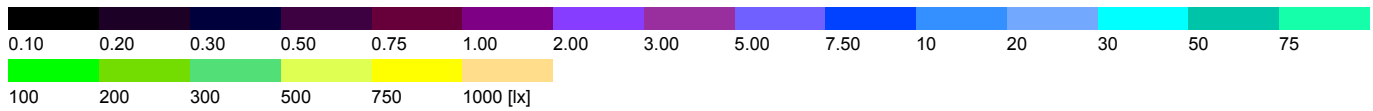
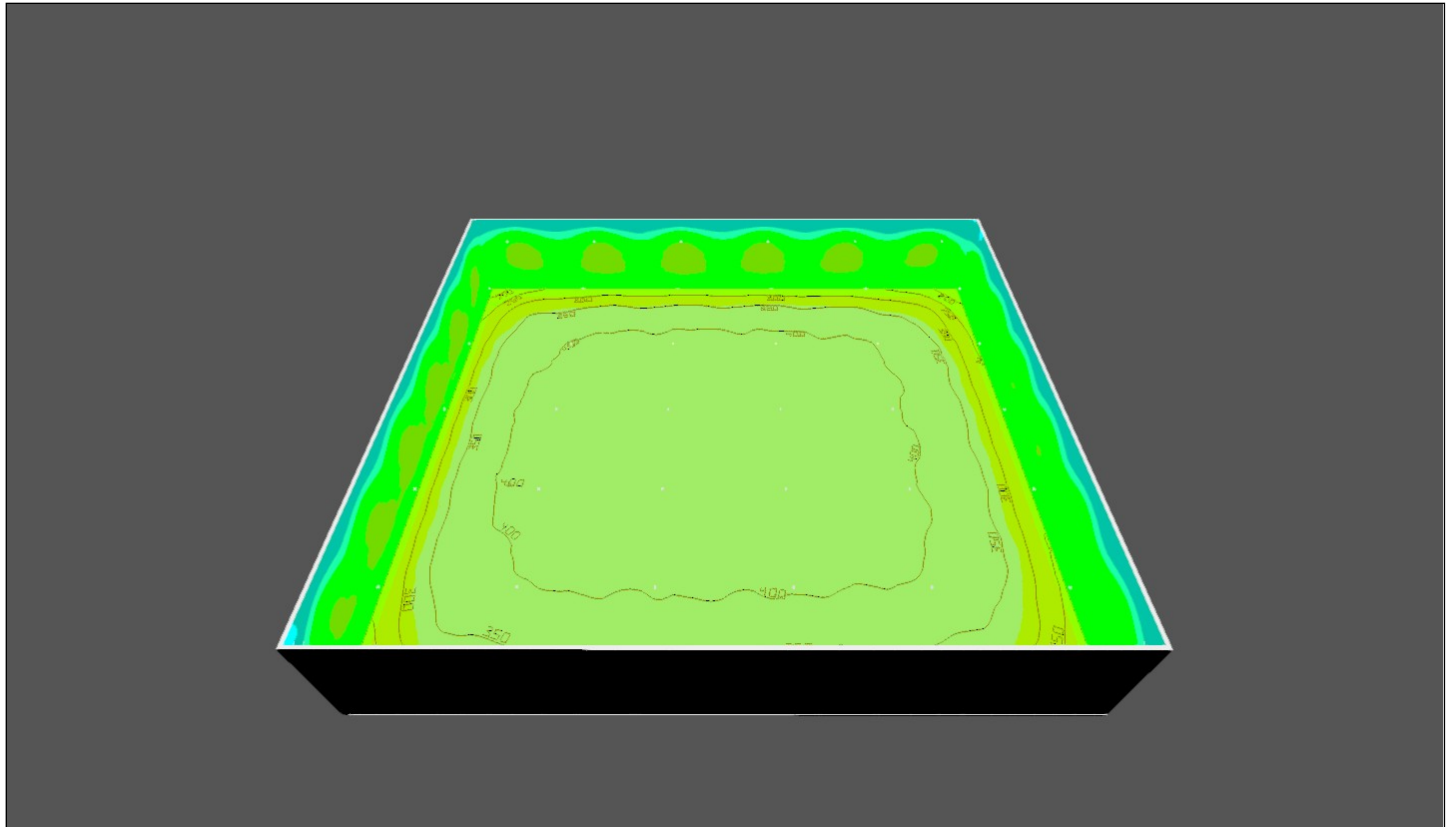
## 楼层 1 (2)



## 楼层 1 (3), 照度 [lx]



楼层 1 (4), 照度 [lx]



空间高度: 7.000 m, 反射系数: 天花板 70.0%, 墙壁 50.0%, 地板 20.0%, 维护系数: 0.80

工作面

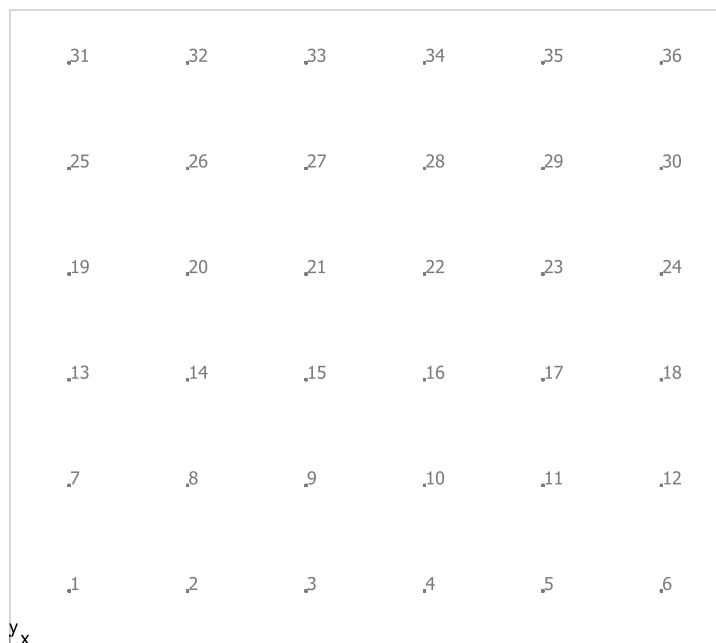
表面	结果	平均 (目标)	最小	最大	最小值/平均	最小/最大
1 工作面 1	直角照度 (适应式) [lx] 高度: 0.800 m, 边缘区: 0.000 m	372 (≥ 500)	154	434	0.41	0.35

#	灯具	Φ (灯具) [lm]	功率 [W]	发光效率 [lm/W]
36		15815	151.1	104.6
	所有灯具的总和	569340	5439.6	104.7

装接负载: 4.46 W/m<sup>2</sup> (房间面积 1221.00 m<sup>2</sup>)

消耗量: 14950 kWh/a 最大 42750 kWh/a

### 空间 1

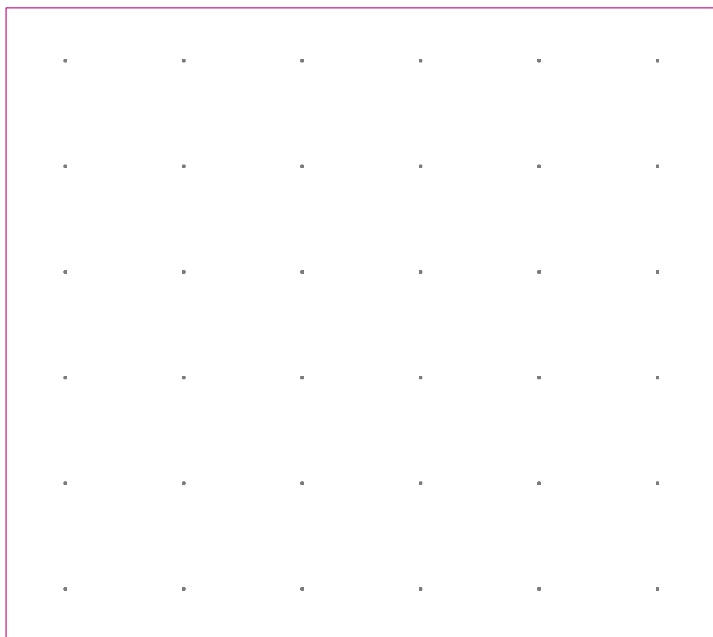


编号	X [m]	Y [m]	安装高度 [m]
1	3.083	2.750	7.000
2	9.250	2.750	7.000
3	15.417	2.750	7.000
4	21.583	2.750	7.000
5	27.750	2.750	7.000
6	33.917	2.750	7.000
7	3.083	8.250	7.000
8	9.250	8.250	7.000
9	15.417	8.250	7.000
10	21.583	8.250	7.000
11	27.750	8.250	7.000
12	33.917	8.250	7.000
13	3.083	13.750	7.000
14	9.250	13.750	7.000
15	15.417	13.750	7.000
16	21.583	13.750	7.000
17	27.750	13.750	7.000
18	33.917	13.750	7.000
19	3.083	19.250	7.000
20	9.250	19.250	7.000
21	15.417	19.250	7.000
22	21.583	19.250	7.000
23	27.750	19.250	7.000



编号	X [m]	Y [m]	安装高度 [m]
24	33.917	19.250	7.000
25	3.083	24.750	7.000
26	9.250	24.750	7.000
27	15.417	24.750	7.000
28	21.583	24.750	7.000
29	27.750	24.750	7.000
30	33.917	24.750	7.000
31	3.083	30.250	7.000
32	9.250	30.250	7.000
33	15.417	30.250	7.000
34	21.583	30.250	7.000
35	27.750	30.250	7.000
36	33.917	30.250	7.000

## 工作面 1 / 直角照度 (适应式)



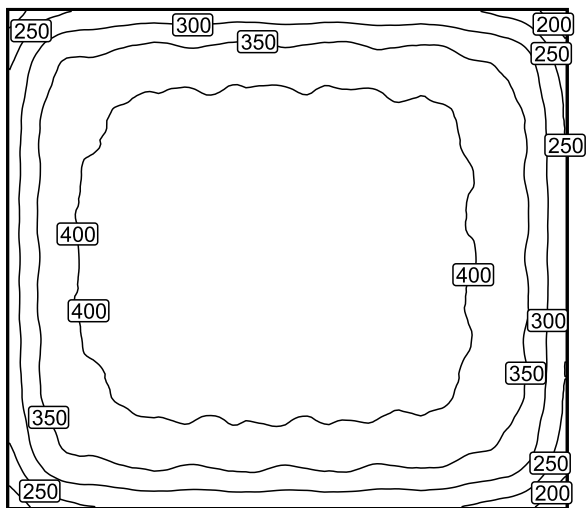
工作面 1: 直角照度 (适应式) (表面)

灯光场景: 灯光场景 1

平均: 372 lx (目标:  $\geq 500$  lx), 最小: 154 lx, 最大: 434 lx, 最小值/平均: 0.41, 最小/最大: 0.35

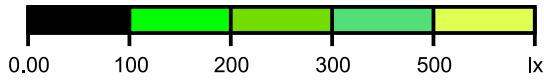
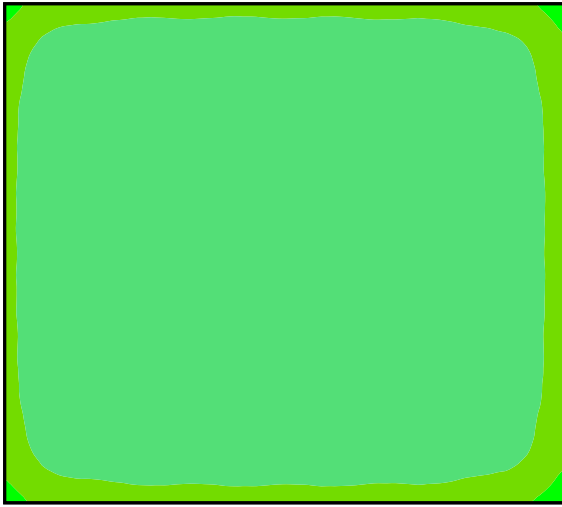
高度: 0.800 m, 边缘区: 0.000 m

等照度图 [lx]



比例: 1 : 500

### 伪色图 [lx]



比例: 1 : 500

### 数值系统 [lx]

23	29	30	31	31	30	31	30	31	30	31	31	29	27	219
29	35	36	38	38	38	37	38	37	37	35	34	272		
30	37	39	40	41	40	41	40	40	40	38	36	286		
31	39	40	42	41	42	41	42	41	41	39	37	290		
31	38	40	41	42	41	42	42	42	41	41	40	36	293	
32	39	40	42	42	42	43	41	43	42	42	39	37	300	
31	38	41	41	42	42	42	42	42	41	41	40	36	298	
32	39	40	42	42	42	43	41	43	42	42	39	37	300	
31	38	40	41	42	41	42	42	42	41	41	39	36	291	
31	38	39	41	41	41	42	41	42	41	41	39	37	290	
30	37	39	40	40	40	40	40	40	40	39	38	35	283	
28	35	35	37	37	37	38	37	38	37	37	35	33	268	
22	28	29	30	30	29	30	29	30	30	30	28	27	213	

比例: 1 : 500